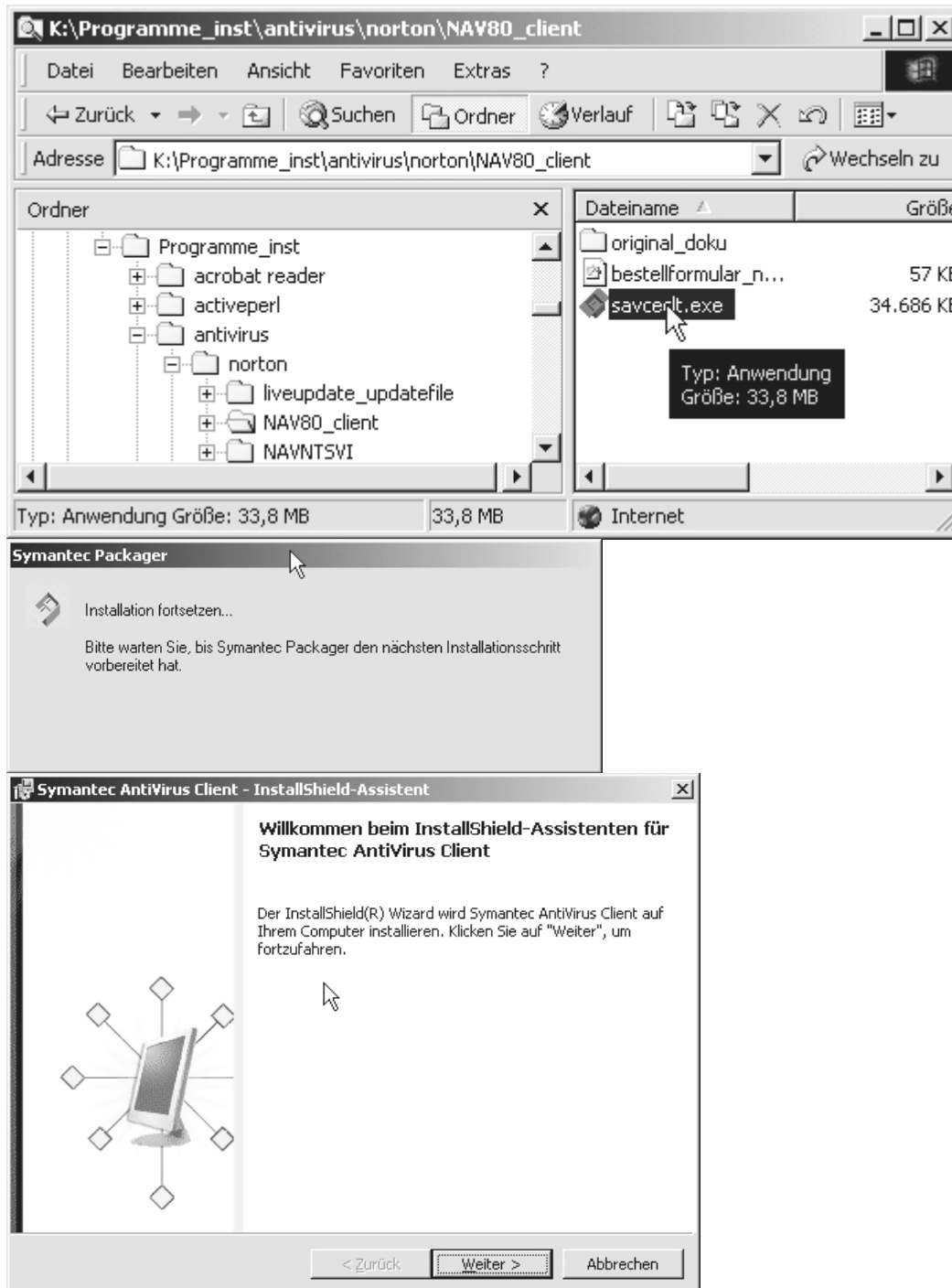
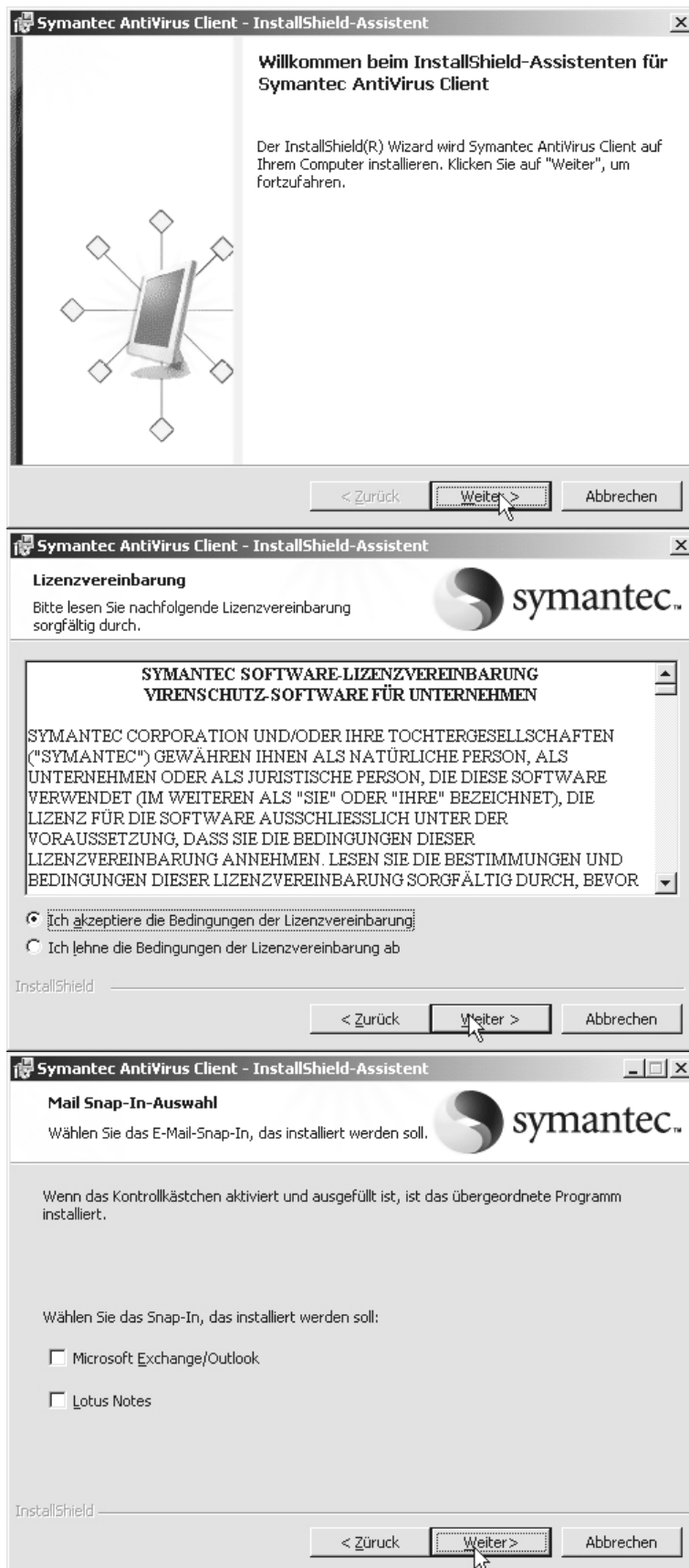
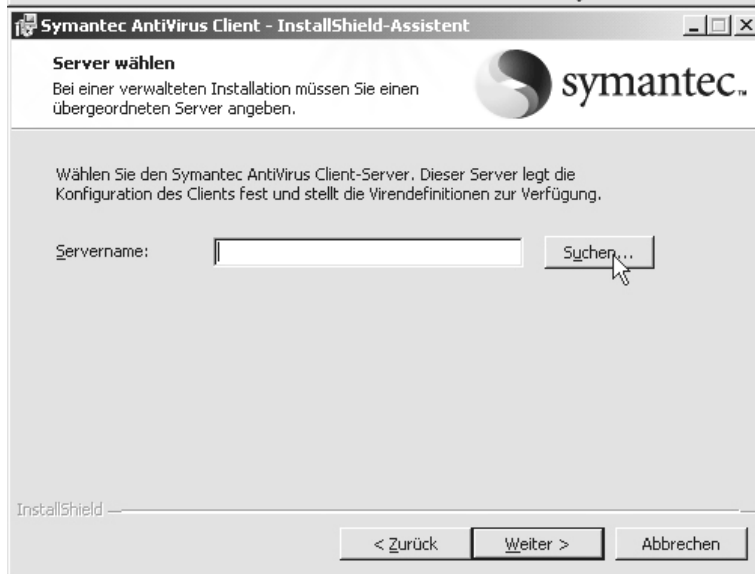


**WICHTIG !!!****Wenn Sie bereits ein Antivirus Programm benutzen, deinstallieren Sie es!!!**

Setup starten:







**Symantec AntiVirus Client - InstallShield-Assistent**

**Server wählen**  
Bei einer verwalteten Installation müssen Sie einen übergeordneten Server angeben.

Wählen Sie den Symantec AntiVirus Client-Server. Dieser Server legt die Konfiguration des Clients fest und stellt die Virendefinitionen zur Verfügung.

Servername:

InstallShield

< Zurück **Weiter >** Abbrechen

---

**Symantec AntiVirus Client - InstallShield-Assistent**

**Servernamen überprüfen**  
Überprüfen Sie den Server, der diesen Client verwalten wird.

Unten ist der Name des von Ihnen ausgewählten Servers. Wenn dies richtig ist, klicken Sie auf "Weiter", um mit der Installation fortzufahren. Wenn dieser Servername falsch ist, klicken Sie auf "Zurück", und wählen Sie den neuen Server.

Servername:

InstallShield

< Zurück **Weiter >** Abbrechen

---

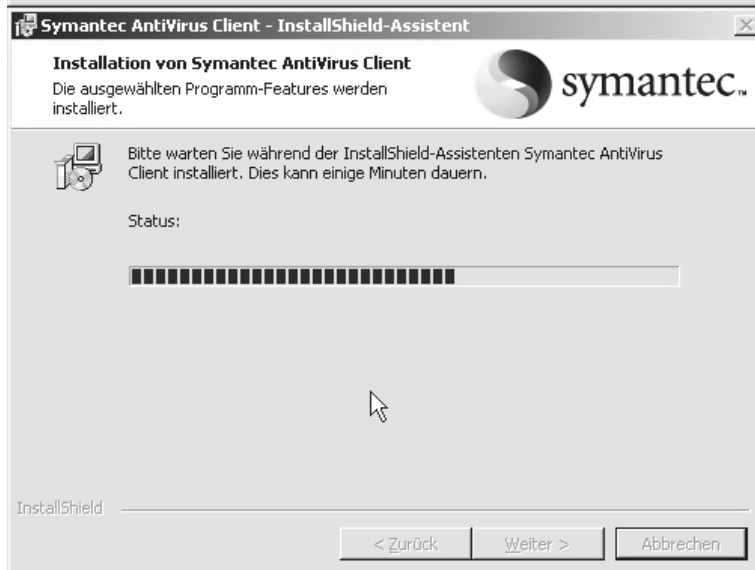
**Symantec AntiVirus Client - InstallShield-Assistent**

**Bereit das Programm zu installieren**  
Der Assistent ist bereit, die Installation zu beginnen.

Klicken Sie "Installieren", um mit der Installation zu beginnen.  
Klicken Sie auf "Zurück", wenn Sie Ihre Installationseinstellungen überprüfen oder ändern wollen. Klicken Sie auf "Abbrechen", um den Assistenten zu beenden.

InstallShield

< Zurück **Installieren** Abbrechen





In der Taskleiste folgendes Symbol doppelklicken:



Es gibt übergeordneten Server.  
Auf diesem Server werden nun die Einstellungen für den/die Nav-Client/s durchgeführt.

Ich benötige jetzt nur noch den Namen des PC's.

Fertig...